



## UŽIVATELSKÝ NÁVOD



Výrobce a dovozce:  
IMMAX, Pohoří 703, 742 85 Vřesina, EU | [www.immax.cz](http://www.immax.cz)  
Navrženo v České republice, vyrobeno v Číně

### STÁHNUTÍ APLIKACE IMMAX NEO PRO A REGISTRACE

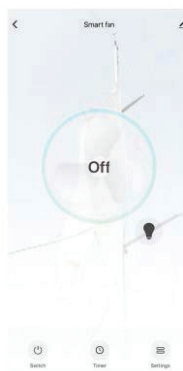
Naskenujte kód QR kód a stáhněte si aplikaci Immax NEO PRO



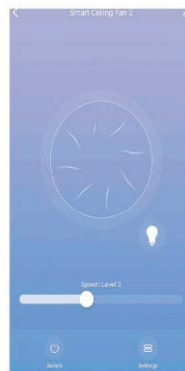
Stáhněte si aplikaci Immax NEO PRO naskenováním QR kódu, nebo v App Store či Google Play vyhledejte a nainstalujte aplikaci Immax NEO PRO. Spustíte aplikaci Immax NEO PRO a klepněte na „Registrovat“ a založte si vlastní účet pomocí e-mailu. Pokud máte registraci hotovou, přihlaste se pod svůj stávající účet.

### PŘIDÁNÍ PRODUKTU DO APLIKACE IMMAX NEO PRO

- nainstalujte a připojte ventilátor k elektrickému rozvodu dle přiloženého návodu.
- stiskněte na ovladači tlačítko „8H“ po dobu minimálně 5 vteřin.
- až uslyšíte kliknutí, znamená to, že se zařízení nachází v párovacím módu.
- otevřete aplikaci Immax NEO PRO.
- klikněte na ikonu „Místnost“.
- klikněte na ikonu „+“ pro přidání nového zařízení.
- v levém sloupečku vyberte kategorii Immax NEO.
- z nabízených produktů zvolte Ventilátor - WiFi.
- potvrďte, že se zařízení nachází v párovacím módu – zvukový signál.
- klikněte na ikonu „Další krok“.
- vyčkejte, až bude zařízení řádně spárováno s aplikací Immax NEO PRO
- zadejte název zařízení.
- zvolte místnost, ve které chcete mít dané zařízení umístěné.
- klikněte na „Dokončeno“.



AC



DC

### ODEBRÁNÍ PRODUKTU Z APLIKACE IMMAX NEO PRO

- otevřete aplikaci Immax NEO PRO
- klikněte na ikonu „Místnost“
- zvolte zařízení, které chcete od párovat
- klikněte na ikonu v pravém horním rohu „Nastavení“
- klikněte na „Odebrat zařízení“
- zvolte jednu z možností
- a) odpojit – odebere zařízení z aplikace Immax NEO PRO, ale v cloudu Immax NEO zůstanou informace o zařízení uložené
- b) odpojit a vymazat data – odebere zařízení z aplikace Immax NEO PRO a z cloudu Immax NEO
- potvrďte odebrání zařízení

### RESET ZAŘÍZENÍ

- stiskněte na ovladači tlačítko „8H“ po dobu minimálně 5 vteřin.

### FUNKCE TLAČÍTEK

FAN On/OFF - zapnout vypnout ventilátor  
Light ON/OFF – zapnout vypnout světlo  
1-5 rychlost otáčení ventilátoru  
1H 4H 8H - časovač na 1hod 4hod 8hod  
F/R změna směru otáčení ventilátoru



## POUŽÍVATELSKÁ PRÍRUČKA



Výrobce a dovozce:  
IMMAX, Pohoří 703, 742 85 Vřesina, EU | [www.immax.cz](http://www.immax.cz)  
Navrženo v České republice, vyrobeno v Číně

### STÁHNUTÍ APLIKACE IMMAX NEO PRO A REGISTRACE

Naskenujte kód QR kód a stáhněte si aplikaci Immax NEO PRO

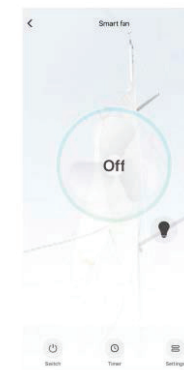


Stiahnite si aplikáciu Immax NEO PRO naskenovaním QR kódu alebo vyhľadajte a nainštalujte aplikáciu Immax NEO PRO v obchode App Store alebo Google Play. Spustíte aplikáciu Immax NEO PRO a kliknite na „Registrovať“ a vytvorte si aplikáciu vlastné konto prostredníctvom e-mailu. Po dokončení registrácie, prihláste sa do svojho existujúceho účtu.

### PRIDANIE VÝROBKU DO APLIKÁCIE IMMAX NEO PRO

- nainštalujte a pripojte ventilátor k elektrickej inštalácii podľa podľa priložených pokynov.
- stlačte tlačidlo „8H“ na diaľkovom ovládači aspoň na 5 sekúnd.
- Keď počujete kliknutie, znamená to, že zariadenie je v procese párovania.
- otvorte aplikáciu Immax NEO PRO.
- Kliknite na ikonu „Room“ (Miestnosť).
- Ak chcete pridať nové zariadenie, kliknite na ikonu „+“.
- V ľavom stĺpci vyberte kategóriu Immax NEO.
- Z ponúkaných produktov vyberte Ventilátor - WiFi.
- Potvrďte, že zariadenie je v režime párovania - pípnutie.
- Kliknite na ikonu „Další krok“.
- Počkajte, kým sa zariadenie správne spáruje so zariadením Immax NEO PRO
- zadajte názov zariadenia.

- vyberte miestnosť, v ktorej chcete mať zariadenie umiestnené.
- Kliknite na tlačidlo „Hotovo“.



AC



DC

### VYBERTE VÝROBK Z ZARIADENIA IMMAX NEO PRO

- otvorte aplikáciu Immax NEO PRO
- kliknite na ikonu „Room“ (Miestnosť)
- vyberte zariadenie, ktoré chcete spárovať
- kliknite na ikonu v pravom hornom rohu „Nastavenia“
- Kliknite na „Odstrániť zariadenie“
- vyberte jednu z možností
- a) odpojiť - odstráni zariadenie zo zariadenia Immax NEO PRO, ale informácie o zariadení zostanú uložené v aplikácii Immax NEO cloud
- b) odpojiť a odstrániť údaje - odstráni zariadenie z aplikácie Immax NEO PRO a z aplikácie Immax NEO cloud
- potvrďte odstránenie zariadenia

### RESET ZARIADENIA

- stlačte tlačidlo „8H“ na diaľkovom ovládači aspoň na 5 sekúnd.

### FUNKCIA TLAČIDIEL

FAN On/OFF - zapnutie/vypnutie ventilátora  
Light ON/OFF- zapnutie/vypnutie svetla  
1-5 rýchlosť ventilátora  
1H 4H 8H - časovač 1h 4h 8h  
F/R zmena smeru otáčania ventilátora



## USER MANUAL



Manufacturer and importer:  
IMMAX, Pohorlí 703, 742 85 Vřesina, EU | www.immax.cz  
Designed in the Czech Republic, manufactured in China

### APPLICATION DOWNLOAD AND REGISTRATION



Download the Immax NEO PRO application by scanning the QR code, or search for and install the Immax NEO P-RO application in the App Store or Google Play. Launch the Immax NEO PRO application and click on "Register" and create your own account via e-mail. When you have finished registration, log in to your existing account.

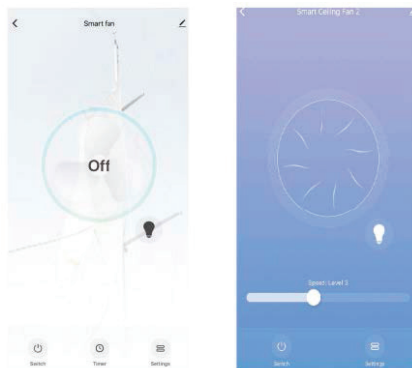
### ADDING A PRODUCT TO THE IMMAX NEO PRO APPLICATION

- install and connect the fan to the electrical wiring according to the enclosed instructions.
- press the "8H" button on the remote control for at least 5 seconds.

When you hear a click, it means the device is in pairing mode.

- open the Immax NEO PRO application.
- Click on the "Room" icon.
- Click on the "+" icon to add a new device.
- select the Immax NEO category in the left column.
- from the offered products choose Fan - WiFi.
- confirm that the device is in pairing mode - beep.
- Click on the "Next step" icon.
- Wait until the device is properly paired with Immax NEO PRO
- enter the device name.

- select the room in which you want to have the device located.
- Click 'Done.'



AC

DC

### REMOVE THE PRODUCT FROM THE IMMAX NEO PRO APPLICATION

- open the Immax NEO PRO application
- click on the "Room" icon
- select the device you want to pair
- click on the icon in the upper right corner "Settings"
- Click on "Remove device"
- select one of the options
  - a) disconnect - removes the device from the Immax NEO PRO application, but the device information remains stored in the Immax NEO cloud
  - b) disconnect and delete data - removes the device from the Immax NEO PRO application and from the Immax NEO cloud
- confirm the removal of the device

### DEVICE RESET

- press the "8H" button on the remote control for at least 5 seconds.

### BUTTONS FUNCTION

FAN On/OFF - on/off ventilator  
Light ON/OFF – on/off light  
1-5 fan speed  
1H 4H 8H - timer 1h 4h 8h  
F/R change the direction of rotation of the fan



## BENUTZERHANDBUCH



Hersteller und Importeur:  
IMMAX, Pohorlí 703, 742 85 Vřesina, EU | www.immax.cz  
Entworfen in der Tschechischen Republik, hergestellt in China

### DOWNLOAD UND REGISTRIERUNG DER ANWENDUNG



Laden Sie die Immax NEO PRO-Anwendung durch Scannen des QR-Code oder suchen und installieren Sie die Immax NEO P-RO-Anwendung im Anwendung im App Store oder bei Google Play. Starten Sie die Immax NEO PRO-Anwendung, klicken Sie auf "Registrieren" und erstellen Sie Ihr eigenes Konto per E-Mail. Wenn Sie die Registrierung abgeschlossen haben, melden Sie sich bei Ihrem bestehenden Konto an.

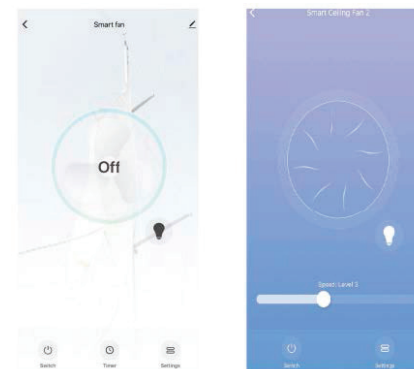
### HINZUFÜGEN EINES PRODUKTS ZUR IMMAX NEO PRO-ANWENDUNG

- Installieren Sie den Ventilator und schließen Sie ihn an die elektrische den beiliegenden Anweisungen.
- Drücken Sie die Taste "8H" auf der Fernbedienung für mindestens 5 Sekunden.

Wenn Sie ein Klicken A8 bedeutet dies, dass sich das Gerät im Kopplungsmodus befindet.

- Öffnen Sie die Anwendung Immax NEO PRO.
- Klicken Sie auf das Symbol "Raum".
- Klicken Sie auf das "+"-Symbol, um ein neues Gerät hinzuzufügen.
- Wählen Sie die Kategorie Immax NEO in der linken Spalte aus.
- Wählen Sie unter den aufgelisteten Produkten Fan - WiFi.
- Vergewissern Sie sich, dass sich das Gerät im Pairing-Modus befindet - Piepton.
- Klicken Sie auf das Symbol "Nächster Schritt".

- Warten Sie, bis das Gerät ordnungsgemäß mit Immax NEO PRO gepaart ist.
- geben Sie den Gerätenamen ein.
- Wählen Sie den Raum aus, in dem sich das Gerät befinden soll.
- Klicken Sie auf "Fertig".D9



AC

DC

### ENTFERNEN SIE DAS PRODUKT AUS DEM IMMAX NEO PRO ANWENDUNG

- Öffnen Sie die Immax NEO PRO-Anwendung
- Klicken Sie auf das Symbol "Raum".
- Wählen Sie das Gerät, das Sie koppeln möchten
- Klicken Sie auf das Symbol in der oberen rechten Ecke "Einstellungen".
- Klicken Sie auf "Gerät entfernen".
- Wählen Sie eine der folgenden Optionen
  - a) Trennen - entfernt das Gerät aus der Immax NEO PRO-Anwendung, aber die Geräteinformationen werden weiterhin in der der Immax NEO-Cloud gespeichert
  - b) Trennen und Daten löschen - entfernt das Gerät aus der der Immax NEO PRO-Anwendung und aus der Immax NEO Cloud
- Bestätigen Sie das Entfernen des Geräts

### GERÄT ZURÜCKSETZEN

- Drücken Sie die Taste "8H" auf der Fernbedienung für mindestens 5 Sekunden.

### TASTEN FUNKTION

FAN On/OFF - zapnutie/vypnutie ventilátora  
Light ON/OFF - zapnutie/vypnutie svetla  
1-5 rýchlosť ventilátora  
1H 4H 8H - časovač 1h 4h 8h  
F/R zmena smeru otáčania ventilátora



## HASZNÁLATI UTASÍTÁS



Gyártó és importőr:  
IMMAX, Pohorí 703, 742 85 Vřesina, EU | www.immax.cz  
Csehországban tervezték, Kínában gyártják

### ALKALMAZÁS LETÖLTÉSE ÉS REGISZTRÁCIÓ



Töltse le az Immax NEO PRO alkalmazást az alábbi linkek beolvasásával QR-kódot, vagy keresse meg és telepítse az Immax NEO P-RO alkalmazást. alkalmazást az App Store vagy a Google Play alkalmazásban. Indítsa el az Immax NEO PRO alkalmazást, majd kattintson a "Regisztráció" gombra, és hozza létre a saját fiókot e-mailben. Ha befejezte a regisztrációt, jelentkezzen be a meglévő fiókjába.

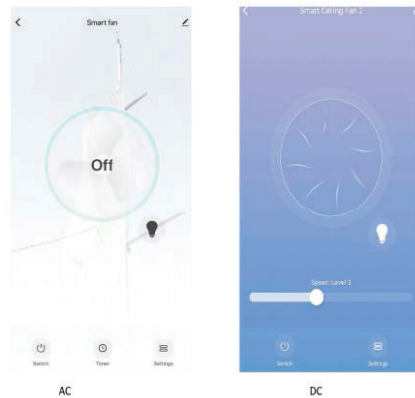
### TERMÉK HOZZÁADÁSA AZ IMMAX NEO PRO ALKALMAZÁSHOZ

- telepítse és csatlakoztassa a ventilátort az elektromos vezetékekhez a következők szerint a mellékelt utasításoknak megfelelően.  
- nyomja meg a "8H" gombot a távirányítón legalább 5 másodpercig.

Ha kattantást hall, az azt jelenti, hogy a készülék párosításban van üzemmódban van.

- nyissa meg az Immax NEO PRO alkalmazást.
- Kattintson a "Szoba" ikonra.
- Kattintson a "+" ikonra egy új eszköz hozzáadásához.
- Válassza ki az Immax NEO kategóriát a bal oldali oszlopban.
- a felkínált termékek közül válassza a Ventilátor - WiFi lehetőséget.
- erősítse meg, hogy az eszköz párosítási módban van - hangjelzés.

- Kattintson a "Következő lépés" ikonra.
- Várjon, amíg az eszköz megfelelően párosodik az Immax NEO-val PRO
- adja meg a készülék nevét.
- Válassza ki a helyiséget, amelyben a készüléket szeretné elhelyezni elhelyezni.
- Kattintson a "Kész" gombra.



### A TERMÉK ELTÁVOLÍTÁSA AZ IMMAX NEO PRO KÉSZÜLÉKBŐL ALKALMAZÁS

- nyissa meg az Immax NEO PRO alkalmazást
- kattintson a "Szoba" ikonra
- válassza ki a párosítani kívánt eszközt
- kattintson a jobb felső sarokban lévő "Settings" (Beállítások) ikonra
- Kattintson az "Eszköz eltávolítása" gombra
- válassza ki az egyik lehetőséget
- a) leválasztás - eltávolítja az eszközt az Immax NEO-ról
- PRO alkalmazásból, de az eszköz információi továbbra is tárolva maradnak az az Immax NEO felhőben
- b) leválasztás és az adatok törlése - eltávolítja az eszközt a az Immax NEO PRO alkalmazásból és az Immax NEO adatfájlokból is felhőből
- az eszköz eltávolításának megerősítése

### ESZKÖZ-VISSZAÁLLÍTÁS

- nyomja meg a "8H" gombot a távirányítón legalább 5 percig. másodpercig.

### GOMBOK FUNKCIÓJA

FAN On/OFF - a ventilátor be/ki kapcsolása  
Light ON/OFF - világítás be/ki  
1-5 ventilátor sebesség  
1H 4H 8H - időzítő 1h 4h 8h  
F/R a ventilátor forgásirányának megváltoztatása



## INSTRUKCJA OBSŁUGI



Producent i importer:  
IMMAX, Pohorí 703, 742 85 Vřesina, EU | www.immax.cz  
Zasnovan na Českem, izdelan na Kitajskem

### POBIERANIE APLIKACJI I REJESTRACJA



Pobierz aplikację Immax NEO PRO skanując kod QR.  
QR, lub wyszukaj i zainstaluj aplikację Immax NEO P-RO w App Store lub Google Play w App Store lub Google Play. Uruchom aplikację Immax NEO PRO i kliknij na "Zarejestruj się" i utwórz swoje konto poprzez e-mail. własne konto poprzez e-mail.  
Po zakończeniu rejestracji, zaloguj się na swoje istniejące konto.

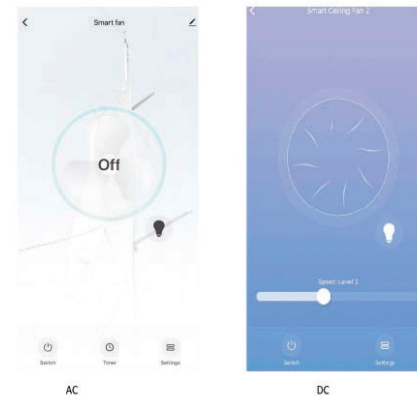
### DODAWANIE PRODUKTU DO APLIKACJI IMMAX NEO PRO

- zainstalować i podłączyć wentylator do instalacji elektrycznej zgodnie z załączoną instrukcją zgodnie z załączoną instrukcją.
- nacisnąć przycisk "8H" na pilocie przez co najmniej 5 sekund.

Gdy usłyszysz kliknięcie, oznacza to, że urządzenie jest w trybie parowania trybie.

- utworzyć aplikację Immax NEO PRO.
- Kliknij na ikonę "Room".
- Kliknij na ikonę "+", aby dodać nowe urządzenie.
- wybierz kategorię Immax NEO w lewej kolumnie.
- z oferowanych produktów wybrać Fan - WiFi.
- potwierdzić, że urządzenie jest w trybie parowania - sygnał dźwiękowy.
- Kliknij na ikonę "Next step".
- Poczekaj aż urządzenie zostanie poprawnie sparowane z Immax NEO PRO

- wpisz nazwę urządzenia.
- wybrać pomieszczenie, w którym ma się znajdować urządzenie zlokalizowane.
- Kliknij 'Done.'



### USUŃ PRODUKT Z IMMAX NEO PRO APLIKACJI

- otworzyć aplikację Immax NEO PRO
- kliknij na ikonę "Pokój"
- wybierz urządzenie, które chcesz sparować
- kliknij na ikonę w prawym górnym rogu "Ustawienia"
- kliknij na "Remove device"
- wybierz jedną z opcji
- a) odłącz - usuwa urządzenie z aplikacji Immax NEO PRO, ale informacje o urządzeniu pozostają zapisane w chmurze Immax NEO
- b) odłącz i usuń dane - usuwa urządzenie z aplikacji z aplikacji Immax NEO PRO oraz z chmury Immax NEO
- potwierdź usunięcie urządzenia

### RESET URZĄDZENIA

- nacisnąć przycisk "8H" na pilocie przez co najmniej 5 sekund.

### FUNKCJE PRZYCISKÓW

FAN On/OFF - włączanie/wyłączanie wentylatora  
Light ON/OFF - włączanie/wyłączanie światła  
1-5 prędkość wentylatora  
1H 4H 8H - timer 1h 4h 8h  
F/R zmiana kierunku obrotów wentylatora



## MANUAL



Producător și importator:  
IMMAX, Pohofí 703, 742 85 Vřesina, EU | www.immax.cz  
Proiectat în Republica Cehă, fabricat în China

### DESCĂRCAREA APLICAȚIEI ȘI ÎNREGISTRAREA



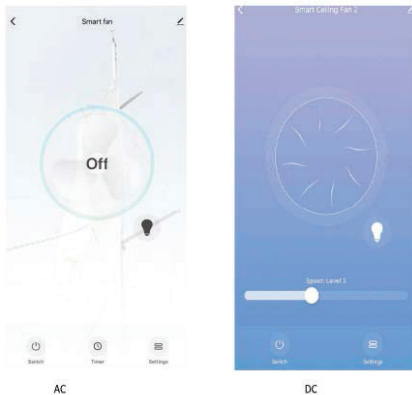
Descărcați aplicația Immax NEO PRO prin scanarea codului QR, sau căutați și instalați aplicația Immax NEO P-RO. aplicație în App Store sau în Google Play. Lansați aplicația Immax NEO PRO și faceți clic pe "Register" (Înregistrare) și creați aplicația dvs propriul cont prin e-mail. După ce ați terminat înregistrarea, conectați-vă la contul dvs. existent.

### ADĂUGAREA UNUI PRODUS LA APLICAȚIA IMMAX NEO PRO

- instalați și conectați ventilatorul la instalația electrică în conformitate cu instrucțiunile anexate.
- apăsați butonul "8H" de pe telecomandă timp de cel puțin 5 minute.

- Când auziți un clic, înseamnă că dispozitivul este în asociere.
- deschideți aplicația Immax NEO PRO.
- Faceți clic pe pictograma "Room" (Cameră).
- Faceți clic pe pictograma "+" pentru a adăuga un nou dispozitiv.
- selectați categoria Immax NEO în coloana din stânga.
- din produsele oferite, alegeți Ventilator - WiFi.
- confirmați că dispozitivul se află în modul de împerechere - semnal sonor.
- Faceți clic pe pictograma "Next step" (Pasul următor).

- Așteptați până când dispozitivul este împerecheat corect cu Immax NEO PRO
- introduceți numele dispozitivului.
- selectați camera în care doriți să aveți dispozitivul să fie amplasat.
- Faceți clic pe "Done" (Efectuat).



### SCOAȚEȚI PRODUSUL DIN IMMAX NEO PRO APLICAȚIE

- deschideți aplicația Immax NEO PRO
- faceți clic pe pictograma "Camera"
- selectați dispozitivul pe care doriți să îl asociați
- faceți clic pe pictograma din colțul din dreapta sus "Settings" (Setări)
- Faceți clic pe "Remove device" (Eliminare dispozitiv)
- selectați una dintre opțiuni
- a) deconectare - elimină dispozitivul din Immax NEO PRO, însă informațiile despre dispozitiv rămân stocate în aplicația cloud-ul Immax NEO
- b) deconectează și șterge datele - elimină dispozitivul din aplicația Immax NEO PRO și din aplicația Immax NEO PRO și din Immax NEO cloud
- confirmați eliminarea dispozitivului

### RESETAREA DISPOZITIVULUI

- apăsați butonul "8H" de pe telecomandă timp de cel puțin 5 minute.

### FUNCȚIA BUTOANELOR

FAN On/OFF - pornește/oprește ventilatorul  
Light ON/OFF - pornit/oprit lumina  
1-5 viteza ventilatorului  
1H 4H 8H - temporizator 1h 4h 8h  
F/R schimbă direcția de rotație a ventilatorului



## РЪКОВОДСТВО



Производител и вносител:  
IMMAX, Pohofí 703, 742 85 Vřesina, EU | www.immax.cz  
Проектиран в Чехия, произведен в Китай

### ИЗТЕГЛЯНЕ НА ЗАЯВЛЕНИЕ И РЕГИСТРАЦИЯ



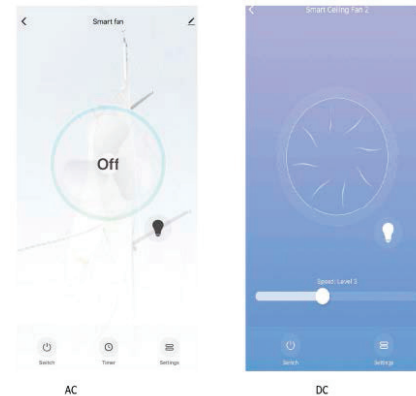
Изтеглете приложението Immax NEO PRO, като сканирате QR код, или потърсете и instalați приложението Immax NEO P-RO в App Store или Google Play. Стартирайте приложението Immax NEO PRO и щракнете върху "Регистрация", след което създайте своето приложение собствен акаунт чрез електронна поща. Когато завършите регистрацията, влезте в съществуващия си акаунт.

### ДОБАВЯНЕ НА ПРОДУКТ В ПРИЛОЖЕНИЕТО IMMAX NEO PRO

- инсталирайте и свържете вентилатора към електрическата инсталация в съответствие с съгласно приложените инструкции.
- натиснете бутона "8H" на дистанционното управление за поне 5 секунди.

- Когато чуете щракване, това означава, че устройството е в процес на вдвояване в режим на вдвояване.
- отворете приложението Immax NEO PRO.
- Щракнете върху иконата "Стая".
- Щракнете върху иконата "+", за да добавите ново устройство.
- Изберете категорията Immax NEO в лявата колона.
- От предлаганите продукти изберете Вентилатор - WiFi.
- Потвърдете, че устройството е в режим на вдвояване - звуков сигнал.

- Щракнете върху иконата "Следваща стъпка".
- Изкайките, докато устройството се съдвои правилно с Immax NEO PRO
- въведете името на устройството.
- изберете стаята, в която искате да има устройство да се намира устройството.
- Щракнете върху "Готово".



### ИЗВАЖДАНЕ НА ПРОДУКТА ОТ IMMAX NEO PRO ПРИЛОЖЕНИЯ

- отворете приложението Immax NEO PRO
- щракнете върху иконата "Стая"
- изберете устройството, което искате да съдвоите
- щракнете върху иконата в горния десен ъгъл "Settings" (Настройки)
- Кликнете върху "Премахване на устройство"
- Изберете една от опциите
- a) прекъсване на връзката - премахва устройството от Immax NEO PRO, но информацията за устройството остава съхранена в облака на Immax NEO
- b) прекъсване на връзката и изтриване на данни - премахва устройството от приложението Immax NEO PRO и от Immax NEO облак
- потвърдете премахването на устройството

### RESET НА УСТРОЙСТВОТО

- натиснете бутона "8H" на дистанционното управление за поне 5 минути.

### ФУНКЦИЯ НА БУТОНИТЕ

FAN On/OFF - включване/изключване на вентилатора  
Light ON/OFF - включване/изключване на светлината  
1-5 скорост на вентилатора  
1H 4H 8H - таймер 1h 4h 8h  
F/R промяна на посоката на въртене на вентилатора